

# Re\_fashion

## WEBINAIRE

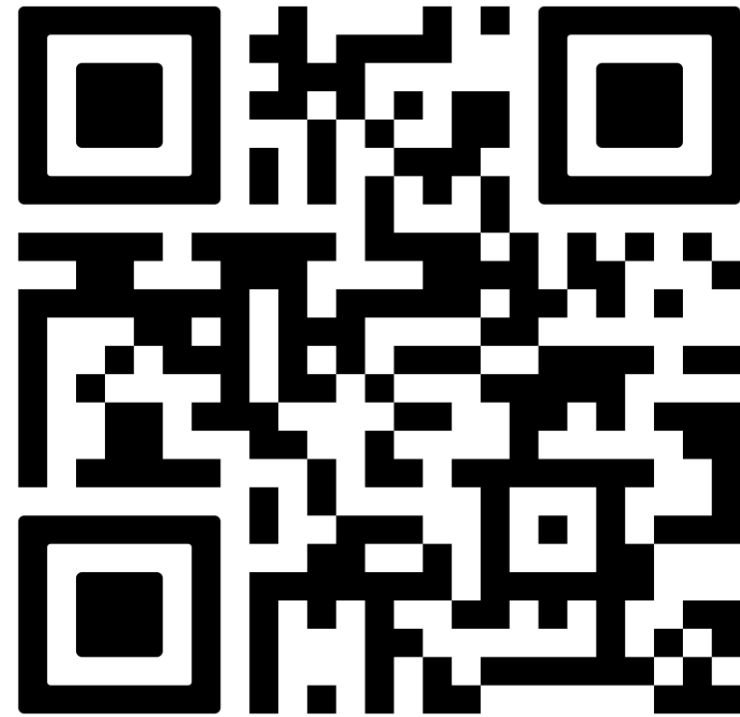
Les Expérimentations Incorporation de Matières Recyclées (IMR)

10 mars 2026



**For non-French-speaking participants,**

**You can find the English version here**



# Informations



## Replay

Le webinaire est enregistré.

Un replay sera disponible sur la chaîne [Youtube de Refashion](#).



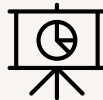
## Timing

45 minutes de présentation suivies de 15 minutes de questions / réponses.



## Questions & Réponses

Posez vos questions dans l'espace Q&R. Nous y répondrons lors des 15 min dédiées, après la présentation.



## Support

La présentation sera envoyée par mail à l'issue du webinaire.

# **Devoir de confidentialité et obligations en matière de droit de la concurrence**

**Ce webinaire se tient pour échanger des informations non-confidentielles.**

**En conformité avec le droit de la concurrence, nous ne devons pas échanger à propos : de prix d'achat et de vente des produits, de capacités et de plans de production, de coûts ou de toute autre information commerciale sensible.**

# Intervenants



**Clara  
LE MOUËL**

**Cheffe de Projet  
Recyclage  
Refashion**



**Clotilde  
MONZO**

**Cheffe de Projet  
Eco-conception  
Refashion**



**Julien  
WELGAN**

**Senior Manager  
Deloitte  
Sustainability**

# Intervenants externes



**Caroline  
BOTTIN**

**Leader Ecotech**



**Alexia  
COUPIER**

**Chargée des partenariats  
et relations extérieures**



**Emmanuel  
PRETET**

**Responsable Bureau  
d'études Circularité**



**Martin  
RICHAUD**

**Directeur de Site**



# Ordre du jour

**1.**

Introduction : à propos de Refashion

**2.**

Focus sur le dispositif des Expérimentations IMR

**3.**

Recyclage : au-delà des idées reçues la preuve par le terrain

**4.**

Participez aux Expérimentations IMR 2026

**5.**

Questions & Réponses

# Introduction : à propos de Refashion

#1



## Refashion c'est quoi ?

- L'éco-organisme en charge des déchets **Textile d'habillement, Linge de maison, Chaussures** en France
- Agréé par les pouvoirs publics selon un **cahier des charges**
- **100% financé via les éco-contributions** payées par les marques / metteurs en marché



En charge de la **prévention et la gestion de la fin de vie** des produits **mis sur le marché français à destination des particuliers**

**Eco-conception, Réparation,  
Seconde main, Collecte, Tri,  
Réutilisation, Recyclage**



**Focus sur le  
dispositif des  
Expérimentations  
Incorporation de  
Matières  
Recyclées (IMR)**

#2



ENJEU IMR



**Sans débouchés :**  
*pas de recyclage, ni de souveraineté  
matière en France et en Europe.*

# Quels sont les **objectifs** des expérimentations IMR ?



Développer la demande de matières premières recyclées dans de nouveaux produits en boucle fermée et en boucle ouverte.



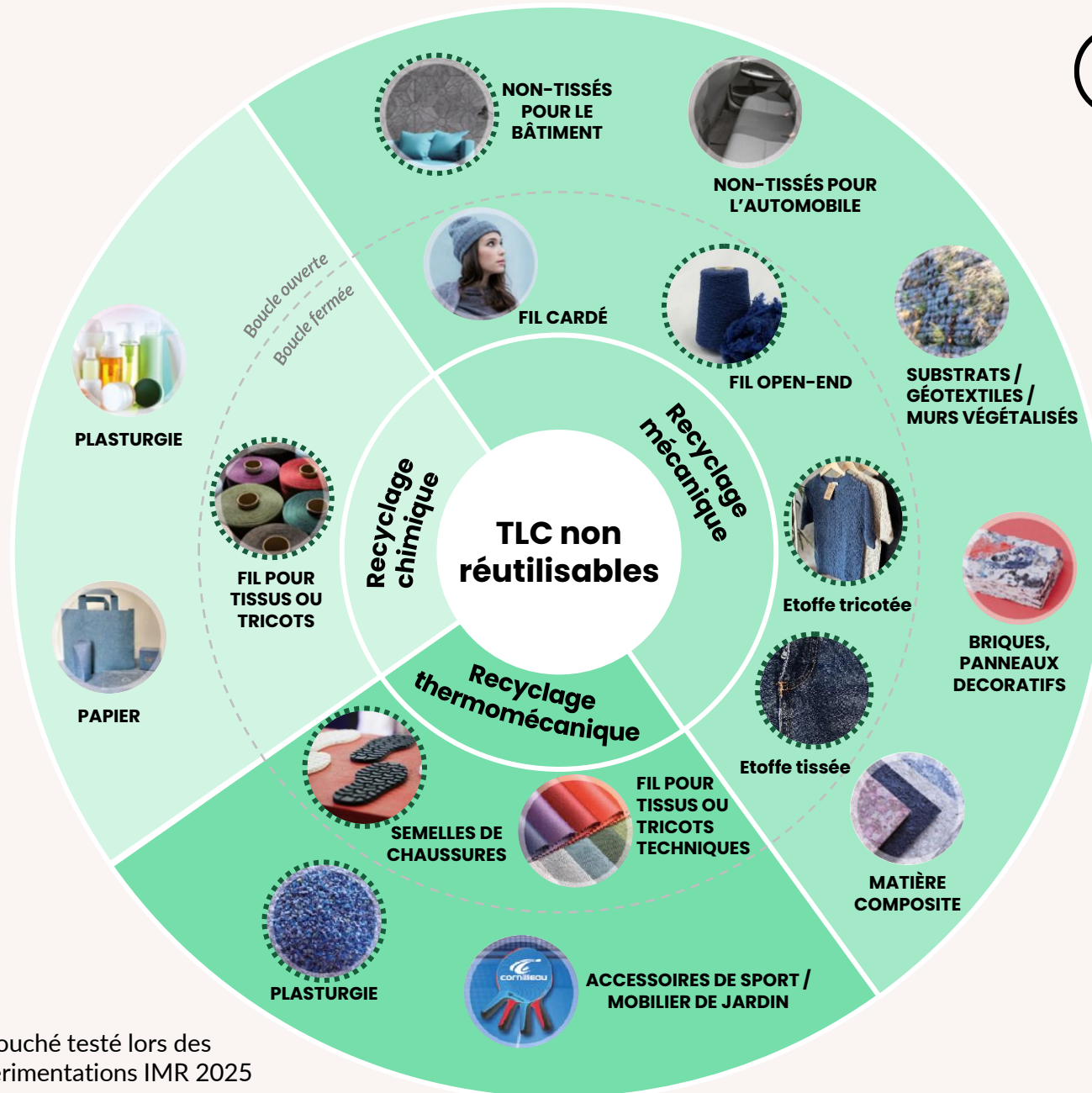
Créer des synergies entre les acteurs français et européens pour développer les chaînes de valeur locales.




Valider la faisabilité technique et économique d'un produit intégrant des matières recyclées.

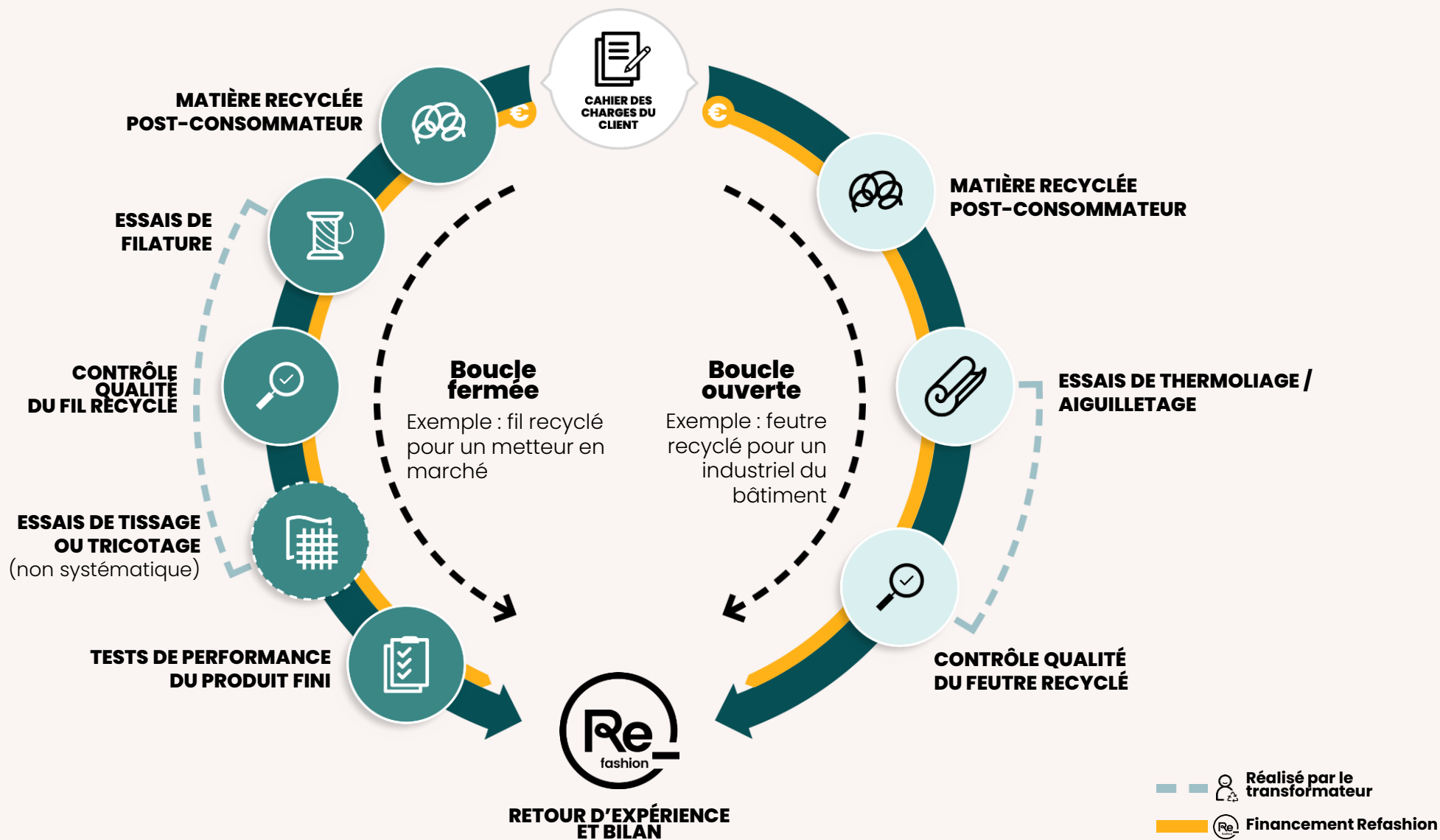
**Transformer la circularité en avantage concurrentiel pour les marques, les distributeurs et les industriels.**

# Exemples de débouchés possibles des expérimentations IMR



 Débouché testé lors des expérimentations IMR 2025

# Comment se déroule une expérimentation IMR ?



# Quels sont les **chiffres clés** des expérimentations IMR 2025 ?

**12**

**expérimentations  
Incorporation Matière  
Recyclée en 2025**  
*dont 9 en boucle fermée*

**15**

**clients finaux**  
*dont 13 metteurs en marché TLC*

**242t**

**de TLC usagés non-  
réutilisables** traitées

**+3,5kt**

**de TLC usagés non-  
réutilisables** traitées par an  
à terme

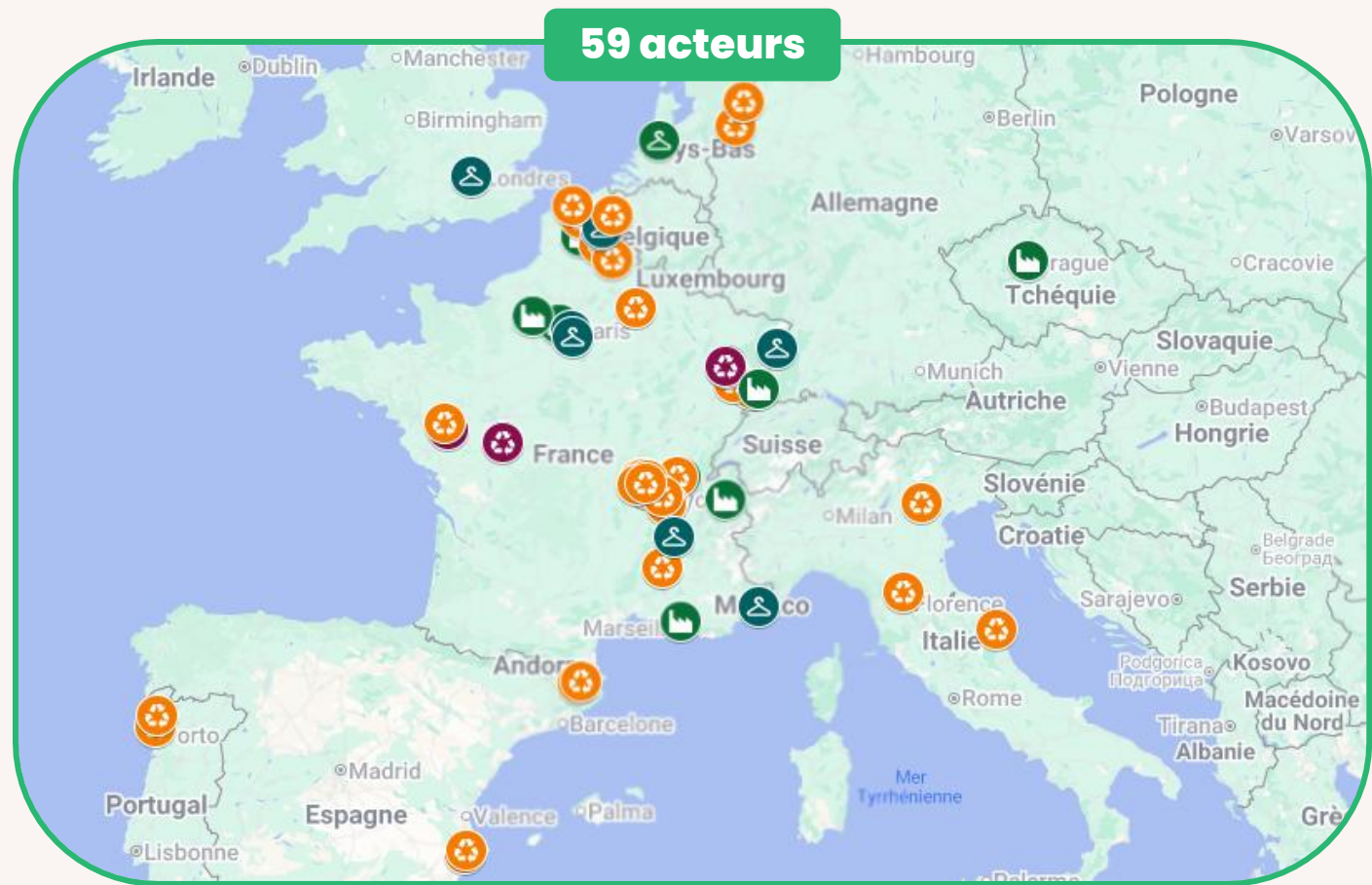
**33**

**produits finis testés** dans  
le cadre du dispositif  
*(fils, tissus, tricot, semelles,  
palettes et panneaux isolants)*

**7**

**matières testées**  
*(coton, polyester, EVA, caoutchouc,  
acrylique, polyamide, PVC)*

# Quels **acteurs** ont participé aux expérimentations IMR 2025 ?



- Opérateur de tri et préparation matière
- Client final
- Industriel de la boucle fermée
- Industriel de la boucle ouverte

Clients finaux

...

# Recyclage : au-delà des idées reçues, la preuve par le terrain

#3



# « L'incorporation de matière recyclée bride la créativité »

X



**Objectif :** Produire des étoffes à la demande à partir de textiles post-consommation



**TLC post-consommation traités**

Jeans, pantalons, t-shirts et polos riches en coton



**Etoffes à produire**

5 étoffes en polycoton à partir de 9 fils de couleurs



**Taux d'incorporation**

10 à 20 % dans les étoffes



**Tests d'application et de performance**

- Résistance couleur
- Boulochage
- Stabilité dimensionnelle



**Produits finis**

- Foutas et sacs déclinés en deux modèles,
- Jeans dans un coloris



# « Il n'existe pas d'écosystème industriel européen pour le recyclage textile »

TISSAGES  
de Charlieu

X

KIABI



**Objectif :** Produire des étoffes à la demande à partir de textiles post-consommation



**TLC post-consommation traités**

Jeans, pantalons, t-shirts et polos riches en coton



**Etoffes à produire**

5 étoffes en polycoton à partir de 9 fils de couleurs



**Taux d'incorporation**

10 à 20 % dans les étoffes



**Tests d'application et de performance**

- Résistance couleur
- Boulochage
- Stabilité dimensionnelle



**Produits finis**

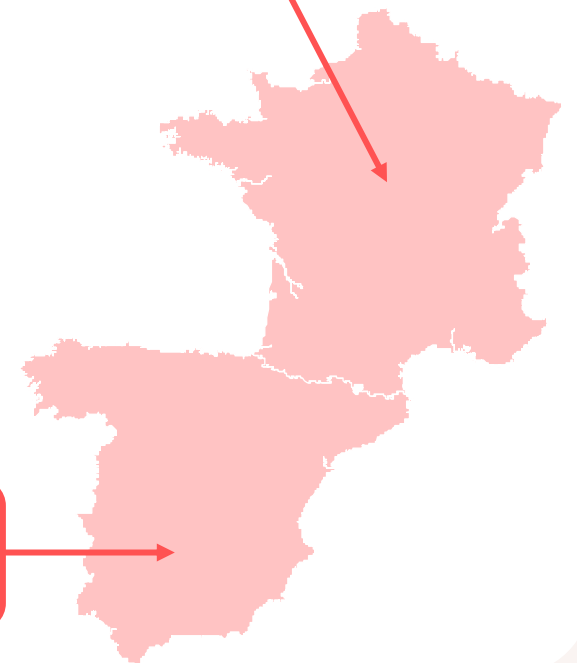
- Foutas et sacs déclinés en deux modèles,
- Jeans dans un coloris

**10 acteurs français**

- 4 opérateurs
- 2 tisseurs
- 2 ennoblisseurs
- 2 laboratoires textiles

**3 acteurs espagnols**

- 1 recycleur
- 2 filateurs



# « Les matières recyclées restent des produits de *second choix* »









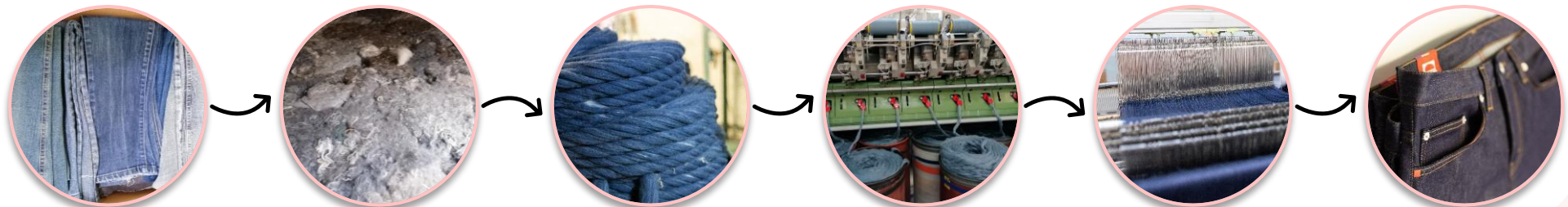
Les produits en matières recyclées sont soumis aux mêmes exigences qualité.



X



	<b>Objectif</b> : Fabriquer un tissu denim en coton 100% français contenant du textile post-consommation
	<b>TLC post-consommation traités</b> : Jeans / pantalons en denim sans élasthanne
	<b>Etoffes à produire</b> : 2 ou 3 qualités de tissus
	<b>Taux d'incorporation</b> : Environ 16 % dans les étoffes
	<b>Tests d'application et de performance</b> : <ul style="list-style-type: none"> <li>• Résistance à la déchirure</li> <li>• Résistance la traction</li> <li>• Boulochage</li> <li>• Résistance à l'abrasion</li> </ul>
	<b>Produits finis</b> : Vêtements en denim (pantalons, salopettes, etc.)



# « Le recyclé n'est pas prêt pour l'industrialisation »

Nouvelles  
Fibres Textiles

X

SOPREMA



**Objectif :** Fabriquer des panneaux isolants thermo-acoustiques contenant des textiles polycoton post-consommation, en remplacement de chutes de production 100% coton



**TLC post-consommation traités**

Jeans, t-shirts, pantalons, chemises et linge de lit riches en coton et/ou en polyester



**Taux d'incorporation**

10 à 20 %



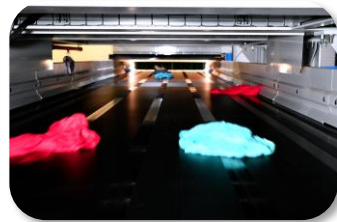
**Tests d'application et de performance**

- Densité
- Conductivité thermique
- Taux de poussière
- Semi-rigidité



**Produits finis**

500 T de panneaux isolants thermo-acoustiques pour le bâtiment



# Participez aux Expérimentations IMR 2026

#4



# Calendrier des expérimentations IMR 2026



Avril

Mai

Juin

Juillet

Août

Septembre

Accompagnement Refashion  
*Tout au long du projet*

Porteur de projet

Dépôt de candidature  
du 1<sup>er</sup> avril au 29 mai 2026

Refashion & Deloitte

Analyse et sélection des  
candidatures

Lancement des expérimentations  
*(durée max. d'expérimentation : 1 an à partir de la signature du contrat)*

# Quelles sont les conditions d'éligibilité ?

## Projet



Utilisation de TLC français post-consommation non-réutilisables



Durée de 12 mois maximum



Identification des gisements, des volumes et du client final



Projection d'un volume potentiel traité à horizon 3 ans



Proposition d'une solution de réincorporation applicable en France ou en Europe

## Porteur de projet



Être porteur d'un seul projet



Capacité industrielle de traitement ou de réincorporation de TLC ménagers non-réutilisables collectés en France



Intervention sur au moins sur une étape de la chaîne de valeur



Déclarations et autres engagements avec l'éco-organisme à jour



Adhésion à la plateforme **Recycle**  
Re\_fashion

Se référer au **règlement** pour consulter l'ensemble des conditions

# Quelles sont les dépenses éligibles ?

100% des dépenses éligibles peuvent être financées par Refashion

## Dépenses éligibles



- Achat de matières recyclées
- Préparation et recyclage
- Essais de transformation et d'incorporation
- Tests d'application, de conformité
- Transport
- Dépenses de personnels jusqu'à 10% du budget du projet
- ...

## Dépenses inéligibles



- Collecte et tri si réalisés par des opérateurs de tri non conventionnés
- Confection
- Certifications
- Tests Reach
- Équipements et matériel
- Frais généraux
- Frais de propriété industrielle
- ...

Se référer au **règlement** pour consulter l'ensemble des conditions

# Comment candidater ?



Candidature à déposer  
sur la **plateforme dédiée**  
[refashion-espace-projets.agorize.com](https://refashion-espace-projets.agorize.com)

entre le 1<sup>er</sup> avril 2026  
et le 29 mai 2026

Pour toutes questions adressez-vous  
à : [experimentations@refashion.fr](mailto:experimentations@refashion.fr)



Lire le règlement disponible sur la  
plateforme de candidature

Je complète mon dossier :



Formulaire et dossier de forme libre



Cahier des Charges du produit fini



Rétroplanning prévisionnel du projet



Evaluation financière du projet



Preuve de fabrication d'un produit avec à  
minima 10% de matière première recyclée

# Questions & Réponses

#5





**À vous la parole !**

**Posez vos questions dans l'espace Q&R**

# Re\_fashion

Changeons notre mo(n)de, durablement.